

ОБЩИНА СЕВЛИЕВО
п.к. 5400 - СЕВЛИЕВО
Регистрационен индекс и дата
РД-01-03.106/20.03.2023

ОБЩИНСКИ СЪВЕТ
СЕВЛИЕВО
Регистрационен индекс и дата
РД-01-03.106/11/20.03.2023

ДО

ОБЩИНСКИ СЪВЕТ - СЕВЛИЕВО

ПРЕДЛОЖЕНИЕ

от д-р Иван Тодоров Иванов – Кмет на Община Севлиево

1.2.2. **Относно:** Даване разрешение за изработване на подробен устройствен план за трасе на техническа инфраструктура - трасе на подземен кабел 20кV за присъединяване на фотоволтаична електрическа централа в ПИ 65927.501.3465 по КККР на гр. Севлиево към преносната електрическа мрежа.

УВАЖАЕМИ ОБЩИНСКИ СЪВЕТНИЦИ,

В Община Севлиево е постъпило заявление вх. №ДД – 4 - А- 01.26/08.03.2023г. до Кмета на Община Севлиево от „Балджиев” ООД за разрешение изработването на подробен устройствен план за трасе на подземен кабел 20кV за присъединяване на фотоволтаична електрическа централа в ПИ 65927.501.3465 по КККР на гр. Севлиево към преносната електрическа мрежа.

Проектното предложение съдържа трасе в строителните граници на гр. Севлиево и извън урбанизираната територия в землището на гр. Севлиево. Трасето на подземния кабел 20 кV започва от южната имотна граница на ПИ 65927.501.3465, собственост на възложителя и преминава последователно през следните поземлени имоти: ПИ 65927.501.3489 - комплексно жилищно строителство - частна общинска собственост, ПИ65927.501.5359-второстепенна улица, публична общ. собственост, ПИ 65927.78.61-полски път, публична общинска собственост, ПИ 14218.130.269-напоителен канал, държавна собственост, ПИ65927.130.271-полски път, публична общинска собственост, ПИ 65927.501.4536-второстепенна улица, публична общинска собственост, ПИ 65927.501.4276-територия на транспорта, изключителна държавна собственост, ПИ65927.501.4376-второстепенна улица, публична общинска собственост и достига до крайна точка - ПИ 65927.501.3622-подстанция Севлиево, държавна частна собственост.

Изработването на подробни устройствени планове - парцеларни планове извън урбанизираната територия и план - схеми към действащите регулационни планове, с трасета на подземната техническа инфраструктура е допустимо на основание чл.64, ал.1, т.1, т.2 и ал.2 от Закона за устройство на територията, във връзка с чл.110, ал.1, т.5 от Закона за устройство на територията.

Съгласно чл. 124а, ал. 1 от Закона за устройство на територията изработването на подробни устройствени планове и план - схеми като неразделна част от тях с обхват повече от три квартала се разрешава с решение на съответния общински съвет.

Съгласно чл.124б, ал.1 от Закона за устройство на територията едновременно с разрешението за изработване на подробен устройствен план се одобрява и задание по чл.125 от същия закон.

Предвид гореизложеното, предлагам на Общинския съвет - Севлиево да вземе следното

РЕШЕНИЕ:

На основание чл. 21, ал.1, т. 11 от Закона за местното самоуправление и местната администрация, чл. 124а, ал.1 и чл.124б, ал.1, чл.125, ал.1 от Закона за устройство на територията, във връзка с чл.110, ал.1, т.5 от Закона за устройство на територията Общинският съвет – Севлиево:

1. ДАВА СЪГЛАСИЕ за преминаване на трасе на подземен кабел 20 kV за присъединяване на фотоволтаична електрическа централа в ПИ 65927.501.3465 по КККР на гр. Севлиево към преносната електрическа мрежа, преминаващо през следните имоти: ПИ 65927.501.3489 - частна общинска собственост, ПИ65927.501.5359-второстепенна улица, публична общ. собственост, ПИ 65927.78.61- полски път, публична общинска собственост, ПИ65927.130.271-полски път, публична общинска собственост, ПИ65927.501.4536 - второстепенна улица, публична общинска собственост и ПИ 65927.501.4376-второстепенна улица, публична общинска собственост на основание чл.56, ал.2 от Закона за общинската собственост.

2. РАЗРЕШАВА изработването на проект за ПУП – Парцеларен план и специализирана план – схема на Трасе на проектен подземен електропровод 20 kV за присъединяване на фотоволтаична електрическа централа в ПИ 65927.501.3465 по КККР на гр. Севлиево към преносната електрическа мрежа с обхват на проекта следните имоти:

ПИ 65927.501.3489, комплексно жил. строителство-частна общинска собственост, ПИ65927.501.5359-второстепенна улица, публична общ. собственост, ПИ 65927.78.61-полски път, публична общинска собственост, ПИ 14218.130.269-напоителен канал, държавна собственост, ПИ65927.130.271-полски път, публична общинска собственост, ПИ 65927.501.4536-второстепенна улица, публична общинска собственост, ПИ 65927.501.4276-изключителна държавна собственост, ПИ 65927.501.4376-второстепенна улица, публична общинска собственост и достига до крайна точка - ПИ 65927.501.3622-подстанция Севлиево, държавна частна собственост.

3. ОДОБРЯВА ЗАДАНИЕ на основание чл.125, ал.1 от ЗУТ.

На основание чл.124б от Закона за устройство на територията, настоящото решение да се разгласи с обявление поставено на определено за това място в сградата на Община Севлиево, както и на други подходящи места в съответната територия - предмет на плана, и се публикуват на интернет страницата на общината и в един местен вестник.

На основание чл.124б, ал.4 от Закона за устройство на територията, решението не подлежи на оспорване.

Приложения:

Техническо задание за изработване на проект за Подобен устройствен план по реда на чл.125 от Закона за устройство на територията.

Заличена информация на осн. чл. 4 от
Регламент (ЕС) 2016/679, чл. 59 от ЗЗЛД

Д-Р ИВАН ИВАНОВ
Кмет на Община Севлиево

ЗАДАНИЕ

за изработване на подробен устройствен план – парцеларен план /ПУП-ПП/

за трасе на подземен кабел 20 кV за обект: „**ФОТОВОЛТАИЧНА ЕЛЕКТРИЧЕСКА ЦЕНТРАЛА в ПИ с идентификатор 65927.501.3465 по КККР на землището на гр. СЕВЛИЕВО**“

I. ОСНОВАНИЕ ЗА ПРОЕКТИРАНЕ:

Настоящото задание е изработено на основание чл. 125, ал. 1 във връзка с чл. 124а, ал. 1 и ал. 5 от ЗУТ като основание за изработване на проект за подробен устройствен план–парцеларен план за трасе на подземен кабел 20 кV за присъединяване на фотоволтаична електрическа централа в ПИ 65927.501.3465 по КККР на гр. Севлиево към преносната електрическа мрежа.

Съгласно разпоредбата на чл. 110, ал. 1, т. 5 от ЗУТ, за елементите на техническата инфраструктура извън границите на урбанизираните територии следва да бъдат изработвани парцеларни планове.

Необходимостта от изработването на ПУП-ПП произтича от инвестиционното намерение на собственика на ПИ 65927.501.3465 в землището на гр. Севлиево да изгради фотоволтаична електрическа централа в собствения си поземлен имот

II. ИЗХОДНИ ДАННИ:

II.1. Издадено от ЕРП-СЕВЕР СТАНОВИЩЕ относно условията за присъединяване на обект за производство на ел. енергия извън тези, уредени по закона за енергията от възобновяеми източници, с изх. № ПВИ-2900/30.01.2023 г.

II.2. Извадка в цифров вид от КККР на землището на гр. Севлиево от КАИС на АГКК за поземлените имоти, които ще бъдат засегнати от трасето на подземния кабел 20 кV

III. ОБХВАТ НА ПЛАНА

Проектното трасе на подземния кабел 20 кV да започва от точка на южната имотна граница на ПИ 65927.501.3465 собственост на възложителя. Трасето да премине последователно през следните поземлени имоти: ПИ 65927.501.3489, комплексно жил. строителство-частна общинска собственост, ПИ 65927.501.5359-второстепенна улица, публична общ. собственост, ПИ 65927.78.61-селскостопанаски път, публична общинска собственост, ПИ 14218.130.269-напоителен канал, държавна частна собственост, ПИ 65927.130.271-селскостопанаски път, публична общинска собственост, ПИ 65927.501.4536-второстепенна улица, публична общинска собственост, ПИ 65927.501.4276-изключителна държавна собственост, ПИ 65927.501.4376-второстепенна улица, публична общинска собственост и да достигне до южната граница на ПИ 65927.501.3622-подстанция Севлиево, държавна частна собственост, където е неговата крайна точка.

IV. ИЗИСКВАНИЯ КЪМ ПРОЕКТНОТО ТРАСЕ

Проектното трасе на подземния кабел 20 кV да се проучи на терена, съобразено възможностите за неговото изграждане и последваща експлоатация, оптимална ширина и

разположение на сервитутната му зона. Трасето да засегне минимален брой имоти частна собственост в неурбанизираната територия на землището на гр. Севлиево.

V. ИЗИСКВАНИЯ КЪМ ПРОЕКТА ЗА ПУП-ПП

Проектът за ПУП-парцеларен план /ПП/ следва да съдържа:

- Обяснителна записка с обща част – цел и задачи, териториален обхват (данни за ситуационното разположение на обекта и неговите съставни елементи) и изложение съдържащо данни и основания за ограниченията в ползването на имотите в сервитута на проектното трасе

- За имотите, засегнати от сервитутната зона на проектното трасе на подземния кабел 20 кV да се съставят:

регистър на засегнатите имоти,

баланс на територията според основното ѝ предназначение (чл.7 от ЗУТ),

баланс на територията по начин на трайно ползване,

баланс на територията по категория на земята (за земеделските имоти),

баланс на територията по вид собственост

координатен регистър на точките по оста на трасето и границите на сервитут-ната му зона в координатна система „БГС 2005“.

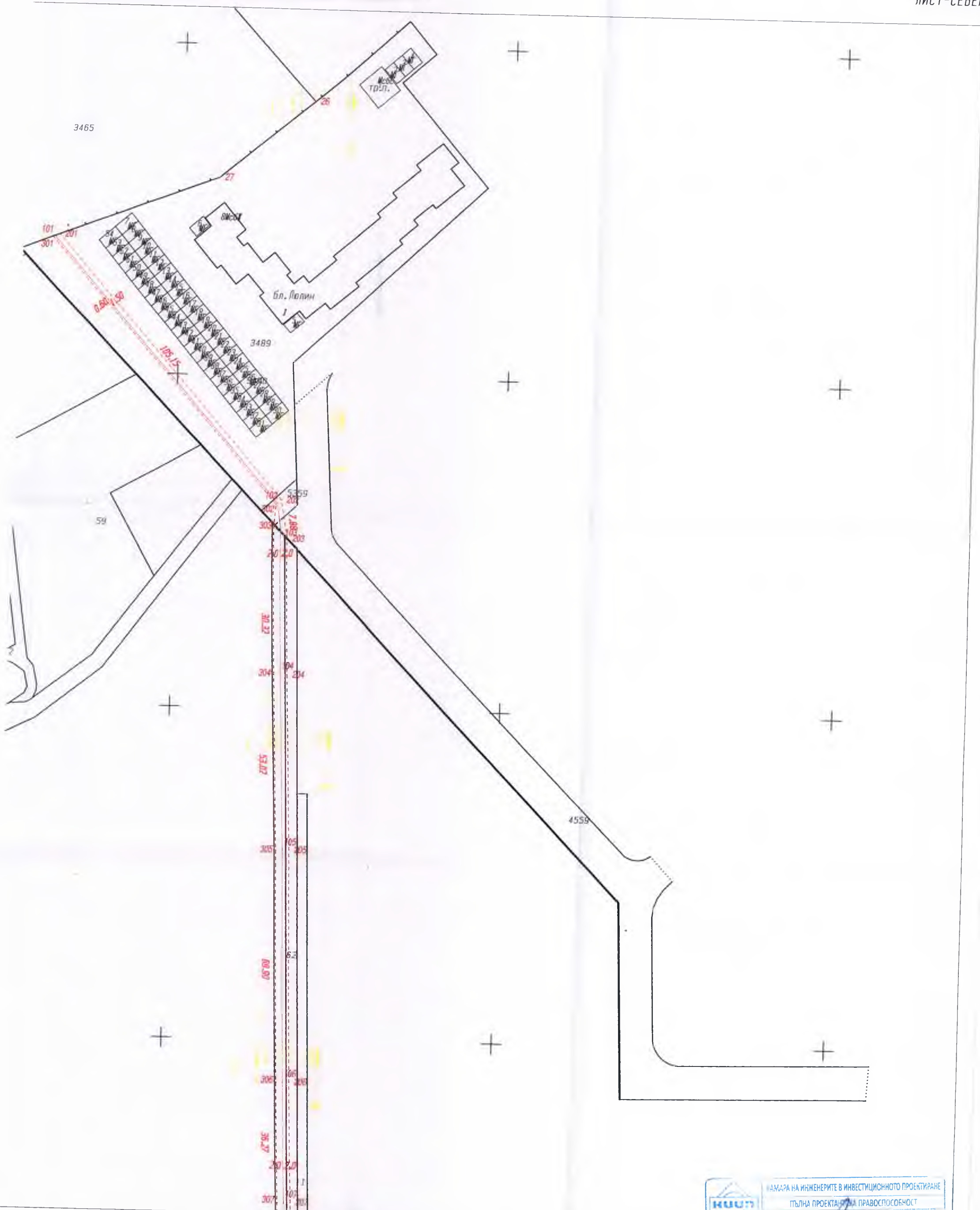
- Графична част-чертеж ПУП-ПП, на който да са посочени: границите на засегнатите имоти и техните идентификатори, линията на оста на проектното трасе и линиите на границите на сервитутната му зона. Габаритът на сервитутната зона на проектното трасе на подземния електрически кабел 20 кV да бъде съобразен с разпоредбите на т. 14 от Приложение № 1 към чл. 7, ал. 1, т.1 от НАРЕДБА № 16 от 9 юни 2004 г. за сервитутите на енергийните обекти.

ВЪЗЛОЖИТЕЛ :

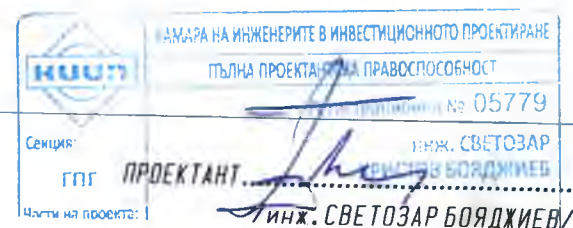
/Драгомир Балджиев/

ТРАСЕ НА ПОДЗЕМЕН КАБЕЛ 20 кВ
ОТ ФВЕЦ В ПИ 65927.501.3465 ДО ПОДСТАНЦИЯ "СЕВЛИЕВО-ОГ"

ОБЛ. ГР. ГАБРОВО
ОБЩ. ГР. СЕВЛИЕВО
ПИ 65927.501.3465
ЛИСТ-СЕВЕР



1-1000

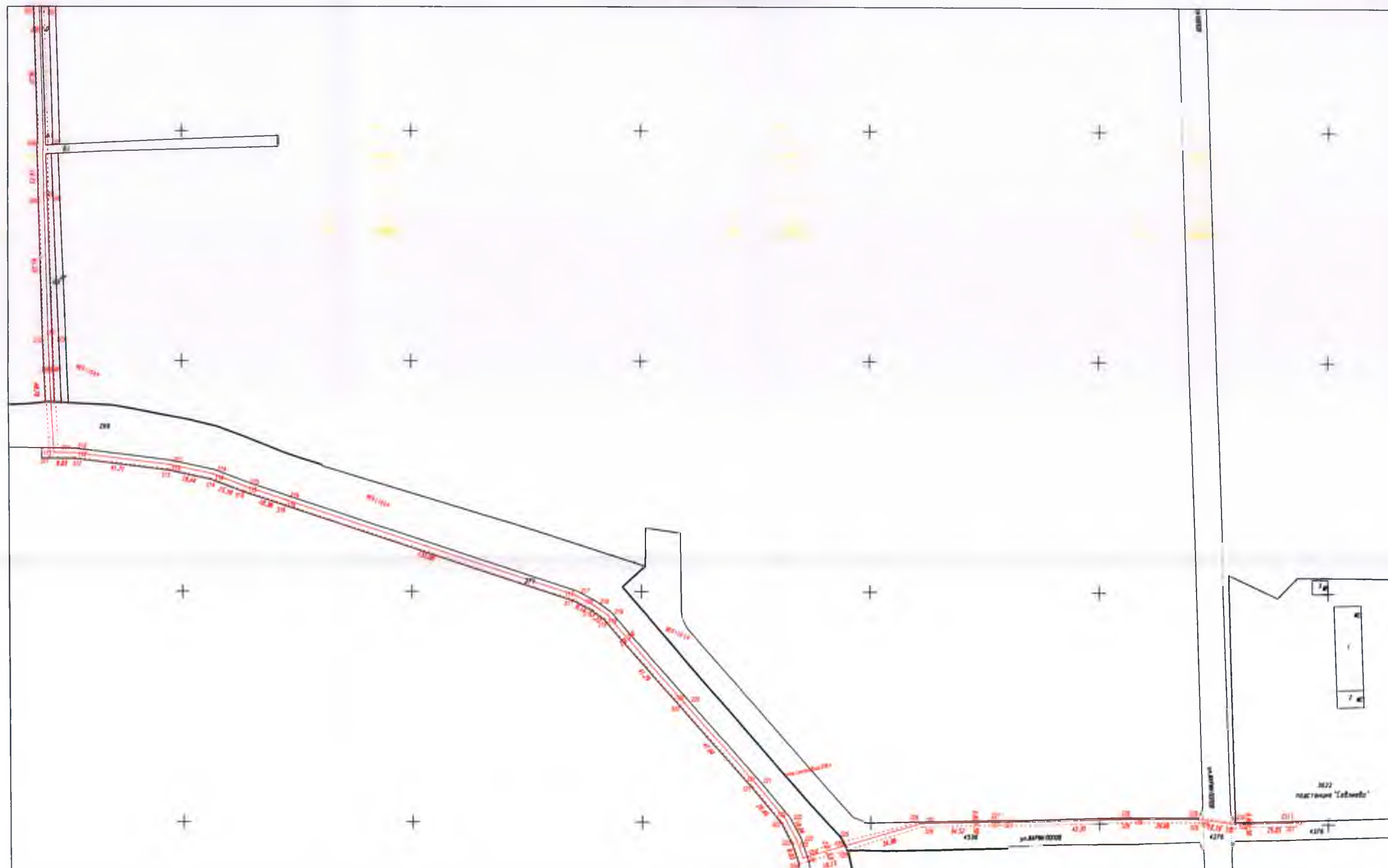


Координатна система "БГС 2005".
Височинна система "Балтийска"

ПОДРОБЕН УСТР. ПЛАН-ПАРЦЕЛАРЕН ПЛАН

ТРАСЕ НА ПОДЗЕМЕН КАБЕЛ 20 kV
ОТ ОБЕЦ В ПИ 65927.501.3465 ДО ПОДСТАНЦИЯ "СЕВЛИМЕВО-ВГ"

ОБН. ГР. ГЛАВНО
ОБН. ГР. СЕВЛИМЕВО
ПИ 65927.501.3465
ЛИСТ - ВГ



1:1000
Топографски и Инженерски

ПРОЕКТАНТ.....
/ИИХ. СВЕТОЗАР БОРДЖИЕВ/